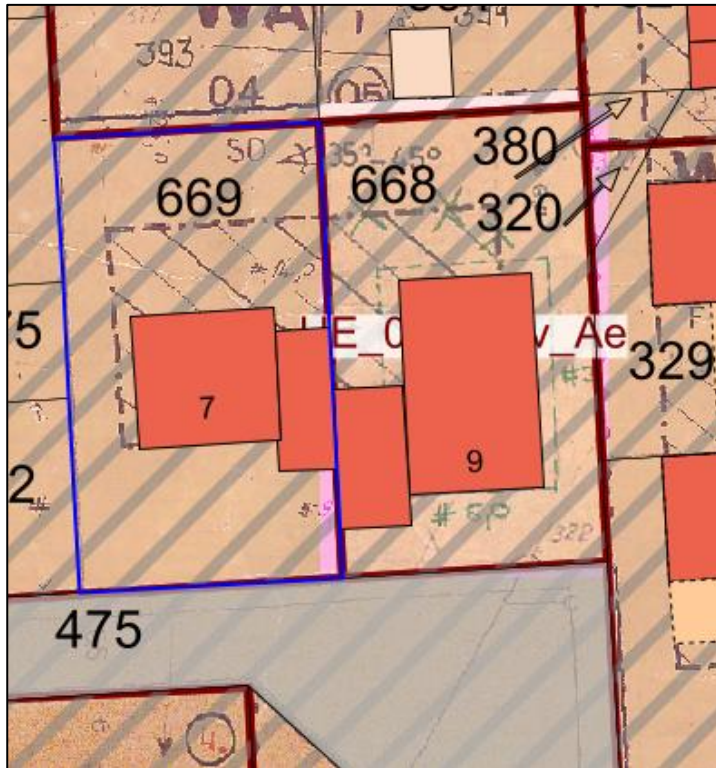
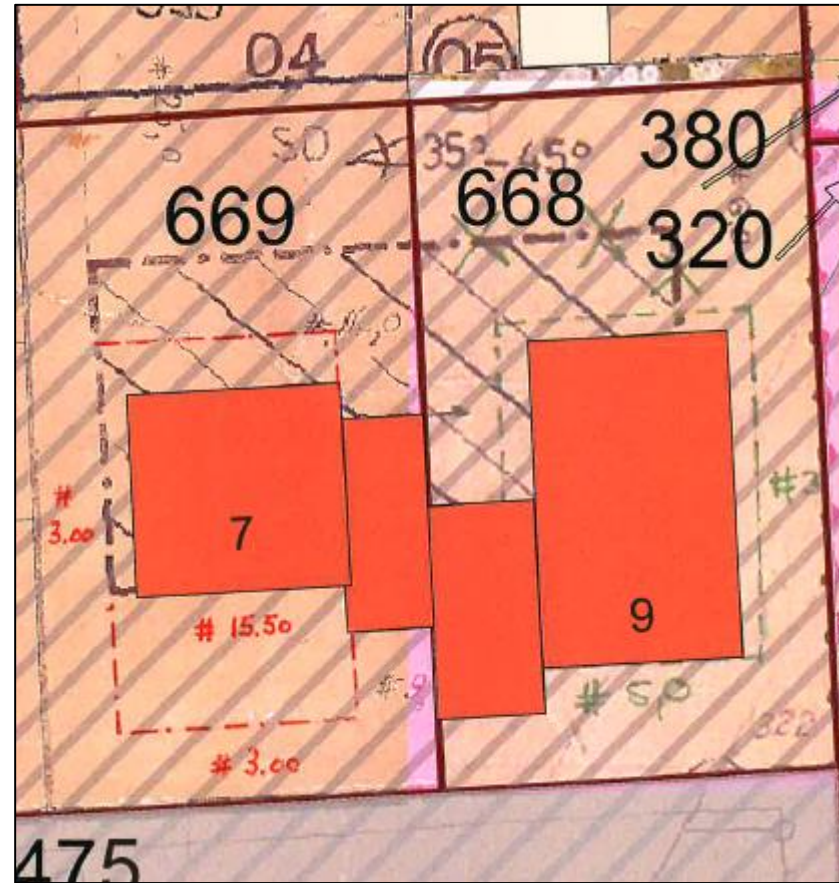


Planentwurf Tönisstraße 7 (Gemarkung Uedem, Flur 2, Flurstück 669)

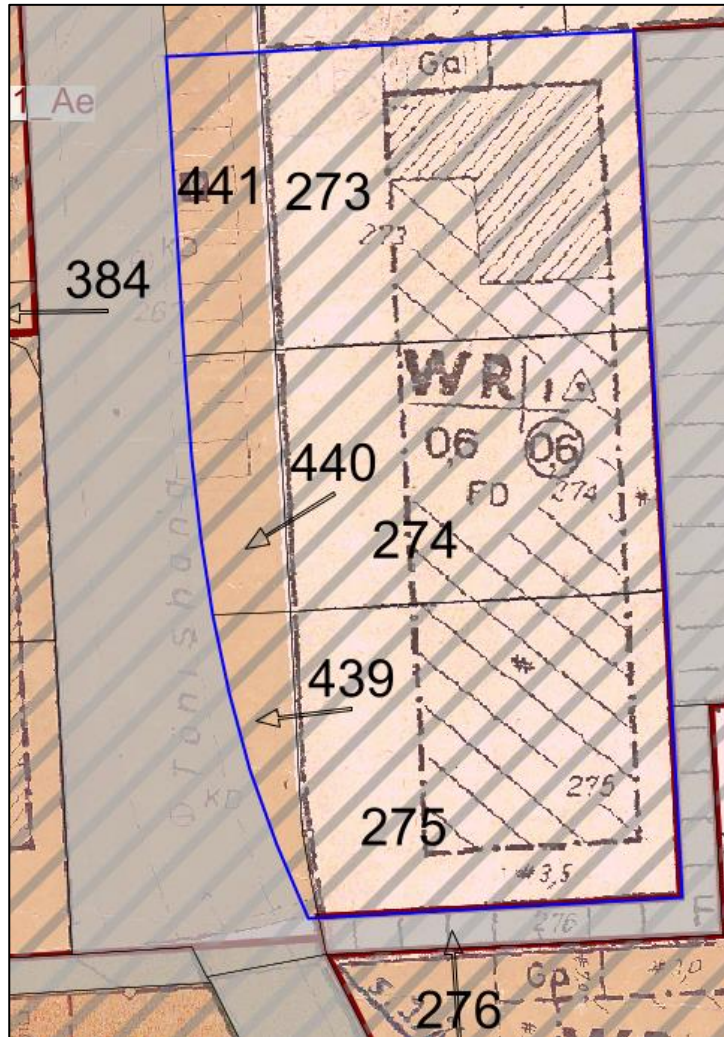


Auszug aus dem bestehenden Bebauungsplan
Uedem Nr. 6 mit Darstellung des Geltungsbereiches

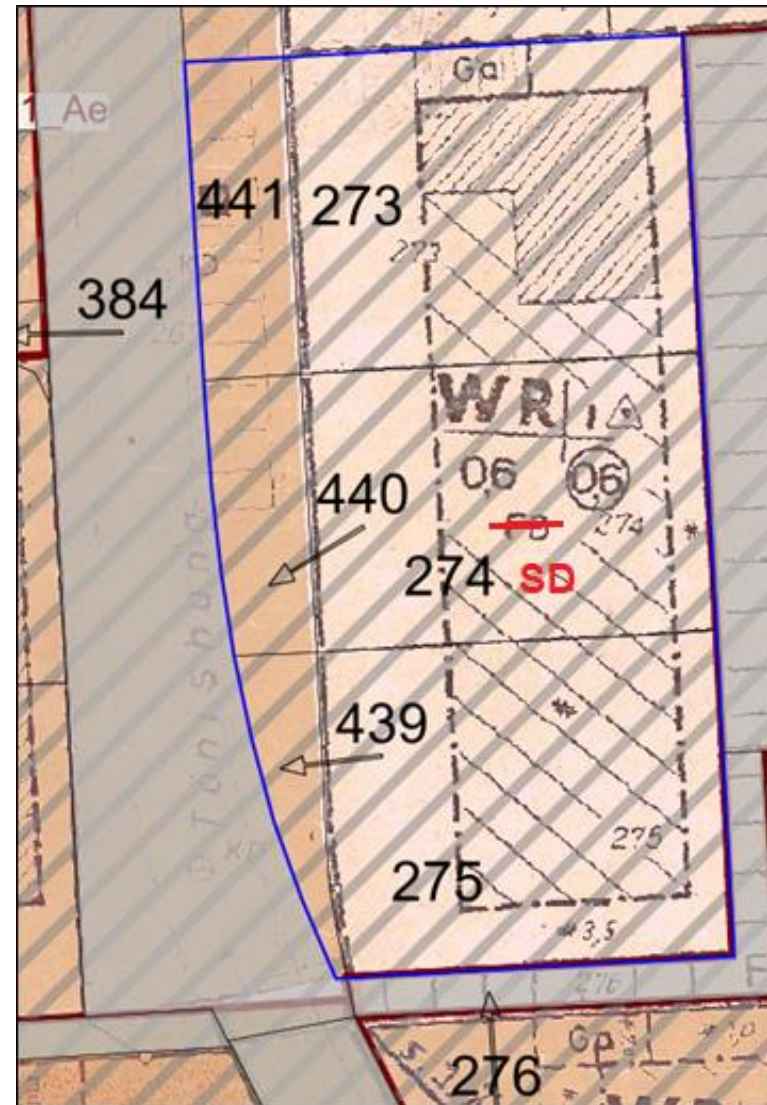


Auszug aus dem bestehenden Bebauungsplan
Uedem Nr. 6 mit der geplanten 13. vereinfachten Änderung

Planentwurf Tönishang 14, 16 und 18 (Gemarkung Uedem, Flur 2, Flurstücke 273, 274, 275, 439, 440 und 441)



Auszug aus dem bestehenden Bebauungsplan
Uedem Nr. 6 mit Darstellung des Geltungsbereiches



Auszug aus dem bestehenden Bebauungsplan
Uedem Nr. 6 mit der geplanten 13. vereinfachten Änderung